

# GESUNDHEIT ERHALTEN STATT KRANKHEIT VERWALTEN



## ERKENNEN SIE DIE GESUNDHEITS- GEFÄHRDUNGEN DURCH PSYCHISCHE BELASTUNGEN FRÜHZEITIG

Schützen Sie die Gesundheit Ihrer Beschäftigten. Sie steigern dadurch Zufriedenheit, Motivation und Leistungsfähigkeit.

### AU-Tage je Fall nach ICD-10-Diagnosekapiteln

#### Psychische und Verhaltensstörungen



#### Neubildungen



#### Krankheiten des Kreislaufsystems



Quelle: TK-Gesundheitsreport 2016 Zwischen Beruf und Familie



## DATENSCHUTZ NACH BDSG

Sicherheit für Ihre sensiblen Daten: Unsere Befragungs-server stehen in Deutschland. Die Rechenzentren sind nach BS-7799-TÜV-Zertifizierung und DIN ISO 27001 zertifiziert.



### Gefährdungsbeurteilung psychischer Belastung Betriebliches Gesundheitsmanagement Betriebliches Eingliederungsmanagement

Wir verlieren uns nicht in schlaun, wirklichkeitsfremden Theorien, sondern bieten **konkrete, wirtschaftlich sinnvolle und umsetzbare Lösungen** an. Langjährige Erfahrung, wissenschaftliche Expertise und das fehlende Blatt vor dem Mund tragen gleichermaßen zum Erfolg von BGM konkret bei.



BGM konkret eK | Wiesenstr. 43 a | 20255 Hamburg  
+49 40 360 36 660 | kontakt@BGM-konkret.de  
www.BGM-konkret.de



Bildrechte: © depositphotos, © fotolia (Cover)



## ZUFRIEDENE MITARBEITER GEBEN IHR BESTES



© 2017 BGM konkret

### GEFÄHRDUNGSBEURTEILUNG PSYCHISCHER BELASTUNG

www.BGM-konkret.de +49 40 360 36 660

# PSYCHISCHE BELASTUNGEN ERKENNEN UND VORBEUGEN



## WAS MACHT MAN KONKRET?

Durchführungsvorschriften bestehen derzeit nicht, Sie sind in der Wahl des Instrumentes frei.

Grundsätzlich gibt es mehrere Herangehensweisen:

Befragungen (online)



moderierte Workshops



Beobachtungsinterviews



Wir beherrschen sie alle.

Wir entscheiden mit Ihnen in Abhängigkeit von Ihrem betrieblichen Umfeld, welche Methode bzw. welche Kombination unterschiedlicher Methoden für Sie passend ist. Gemeinsam mit Ihnen setzen wir Ihre Verpflichtung betriebswirtschaftlich sinnvoll um!



## PRAXISINDIKATOR°PB

Für Befragungen haben wir das online-Testverfahren **PraxisIndikator°PB** entwickelt.

Mit 23 zielführenden Fragen in nur 5 Minuten Bearbeitungszeit ermitteln wir die relevanten Belastungen. Der überschaubare Aufwand garantiert eine hohe Rücklaufquote und die Aussagekraft des Ergebnisses. Die Anonymität des Einzelnen bleibt selbstverständlich gewahrt.

Der **PraxisIndikator°PB** berücksichtigt die von der Gemeinsamen Deutschen Arbeitsschutzstrategie (GDA) empfohlenen Merkmalsbereiche:

- Arbeitsaufgabe/-inhalt
- Arbeitsorganisation
- Soziale Beziehungen
- Arbeitsumgebung
- Neue Formen der Arbeit

Dabei berücksichtigen wir die Aspekte von **Arbeit 4.0** z.B. Digitalisierung und Flexibilisierung.

## Die Auswertung erfolgt nach dem Ampel-Prinzip:

- alles in Ordnung
- Optimierungsmöglichkeiten
- Handlungsbedarf

Konkretisierung der Belastungsschwerpunkte und Maßnahmenentwicklung im Workshop oder Interview



## INTERNES BENCHMARK

Lassen Sie Ihre Beschäftigten den IST- und den SOLL-Zustand beurteilen: die Abweichung zeigt die Höhe der Belastung.

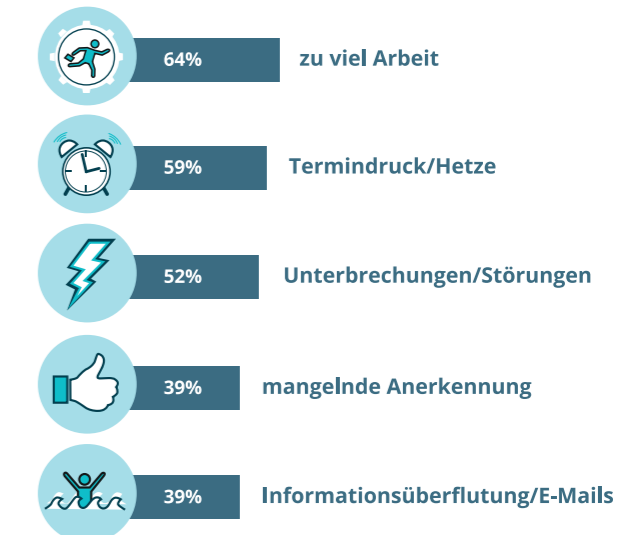
## ERGÄNZUNG § 5 ARBSCHG UM DIE GEFÄHRDUNGSBEURTEILUNG PSYCHISCHER BELASTUNG

In der modernen Arbeitswelt bestimmen zunehmend **psychische Belastungen** wie hoher Zeit-, Termin- und Leistungsdruck, eine hohe Arbeitsintensität und häufige Arbeitsunterbrechungen den Arbeitsalltag. Daher steigen die **Fehlzeiten und Frühverrentungen** aufgrund psychischer Erkrankungen.

Vor diesem Hintergrund wurde **§ 5 Arbeitsschutzgesetz im Jahr 2013** um die Verpflichtung zur Gefährdungsbeurteilung psychischer Belastung ergänzt.

## Das stresst im Job: zu viel und zu lange

Anteil der befragten Berufstätigen, die folgende Stressfaktoren als belastend empfinden.



Quelle: TK-Stressstudie – Arbeit und Stress 2016