

# GESUNDHEIT ERHALTEN STATT KRANKHEIT VERWALTEN



## ERKENNEN SIE DIE GESUNDHEITS- GEFÄHRDUNGEN DURCH PSYCHISCHE BELASTUNGEN FRÜHZEITIG

Schützen Sie die Gesundheit Ihrer Beschäftigten. Sie steigern dadurch Zufriedenheit, Motivation und Leistungsfähigkeit.

### AU-Tage je Fall nach ICD-10-Diagnosekapiteln

#### Psychische und Verhaltensstörungen



#### Neubildungen



#### Krankheiten des Kreislaufsystems



Quelle: TK-Gesundheitsreport 2016 Zwischen Beruf und Familie



## DATENSCHUTZ – SICHERHEIT FÜR IHRE DATEN

Unser Serverstandort ist Deutschland. Der Befragungsserver ist zweifach (Backend sowie Frontend) durch das Bundesamt für Sicherheit in der Informationstechnik (BSI), Allianz für Cyber-Sicherheit, Penetrationszentrum und IS-Revision geprüft (IS Webcheck), Zertifizierung nach DIN ISO 27001, permanente SSL-Verschlüsselung.



### Gefährdungsbeurteilung psychischer Belastung Betriebliches Gesundheitsmanagement Betriebliches Eingliederungsmanagement

Wir verlieren uns nicht in schlaun, wirklichkeitsfremden Theorien, sondern bieten **konkrete, wirtschaftlich sinnvolle und umsetzbare Lösungen** an. Langjährige Erfahrung, wissenschaftliche Expertise und das fehlende Blatt vor dem Mund tragen gleichermaßen zum Erfolg von BGM konkret bei.



BGM konkret eK | Wiesenstr. 43 a | 20255 Hamburg  
+49 40 360 36 660 | kontakt@BGM-konkret.de  
www.BGM-konkret.de



Bildrechte: © depositphotos, © fotolia (Cover)



## ZUFRIEDENE MITARBEITER GEBEN IHR BESTES



© 2018 BGM konkret

### GEFÄHRDUNGSBEURTEILUNG PSYCHISCHER BELASTUNG

www.BGM-konkret.de +49 40 360 36 660

# PSYCHISCHE BELASTUNGEN ERKENNEN UND VORBEUGEN



## WIE GEHT MAN KONKRET VOR?

Durchführungsvorschriften bestehen derzeit nicht, Sie sind in der Wahl des Instrumentes frei.

Grundsätzlich gibt es mehrere Herangehensweisen:

Befragungen (online)



moderierte Workshops



Beobachtungsinterviews



Wir beherrschen sie alle.

Wir entscheiden mit Ihnen in Abhängigkeit von Ihrem betrieblichen Umfeld, welche Methode bzw. welche Kombination unterschiedlicher Methoden für Sie passend ist. Gemeinsam mit Ihnen setzen wir Ihre Verpflichtung betriebswirtschaftlich sinnvoll um!



## PRAXISINDIKATOR°PB

Für Befragungen haben wir das Testverfahren **PraxisIndikator°PB** entwickelt. Mit 24 zielführenden Fragen in nur 5 Minuten Bearbeitungszeit ermitteln wir die relevanten Belastungen (GDA). Der **überschaubare Aufwand** garantiert eine **hohe Rücklaufquote** und somit die **Aussagekraft** des Ergebnisses. Die **Anonymität** des Einzelnen bleibt selbstverständlich gewahrt.



- Online, schriftliche und gemischte Befragungen
- Abfrage von IST- und SOLL-Zustand
- Ergänzung weiterer, bzw. betriebsspezifischer Fragen
- Verfügbar auf Englisch, Spanisch, Polnisch, Albanisch, weitere Sprachen auf Anfrage

Der **PraxisIndikator°PB** berücksichtigt die von der Gemeinsamen Deutschen Arbeitsschutzstrategie (GDA) empfohlenen Merkmalsbereiche:

- Arbeitsaufgabe/-inhalt
- Arbeitsorganisation
- Soziale Beziehungen
- Arbeitsumgebung
- Neue Formen der Arbeit

Dabei haben wir die Aspekte von **Arbeit 4.0** im Blick.

Die Auswertung erfolgt nach dem Ampel-Prinzip:

Ich kann meine Arbeit meist ohne Unterbrechungen erledigen.



Ich habe für die Erledigung meiner Arbeit ausreichend Zeit.



Beispiel

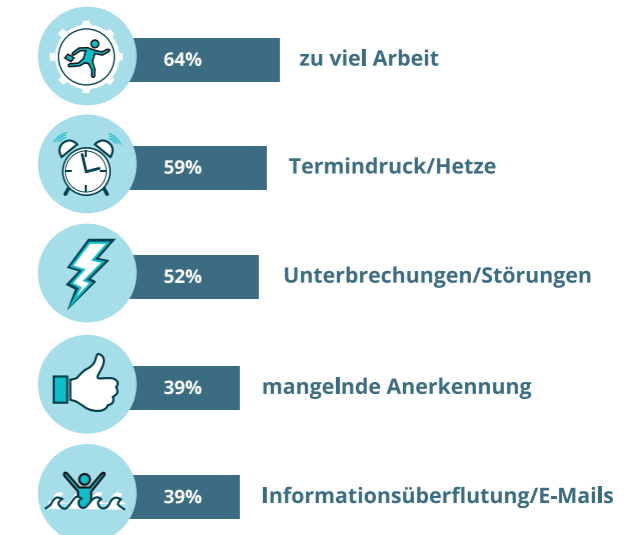
## ERGÄNZUNG § 5 ARBSCHG UM DIE GEFÄHRDUNGSBEURTEILUNG PSYCHISCHER BELASTUNG

In der modernen Arbeitswelt bestimmen zunehmend **psychische Belastungen** wie hoher Zeit-, Termin- und Leistungsdruck, eine hohe Arbeitsintensität und häufige Arbeitsunterbrechungen den Arbeitsalltag. Daher steigen die **Fehlzeiten und Frühverrentungen** aufgrund psychischer Erkrankungen.

Vor diesem Hintergrund wurde **§ 5 Arbeitsschutzgesetz im Jahr 2013** um die Verpflichtung zur Gefährdungsbeurteilung psychischer Belastung ergänzt.

### Das stresst im Job: zu viel und zu lange

Anteil der befragten Berufstätigen, die folgende Stressfaktoren als belastend empfinden.



Quelle: TK-Stressstudie – Arbeit und Stress 2016